

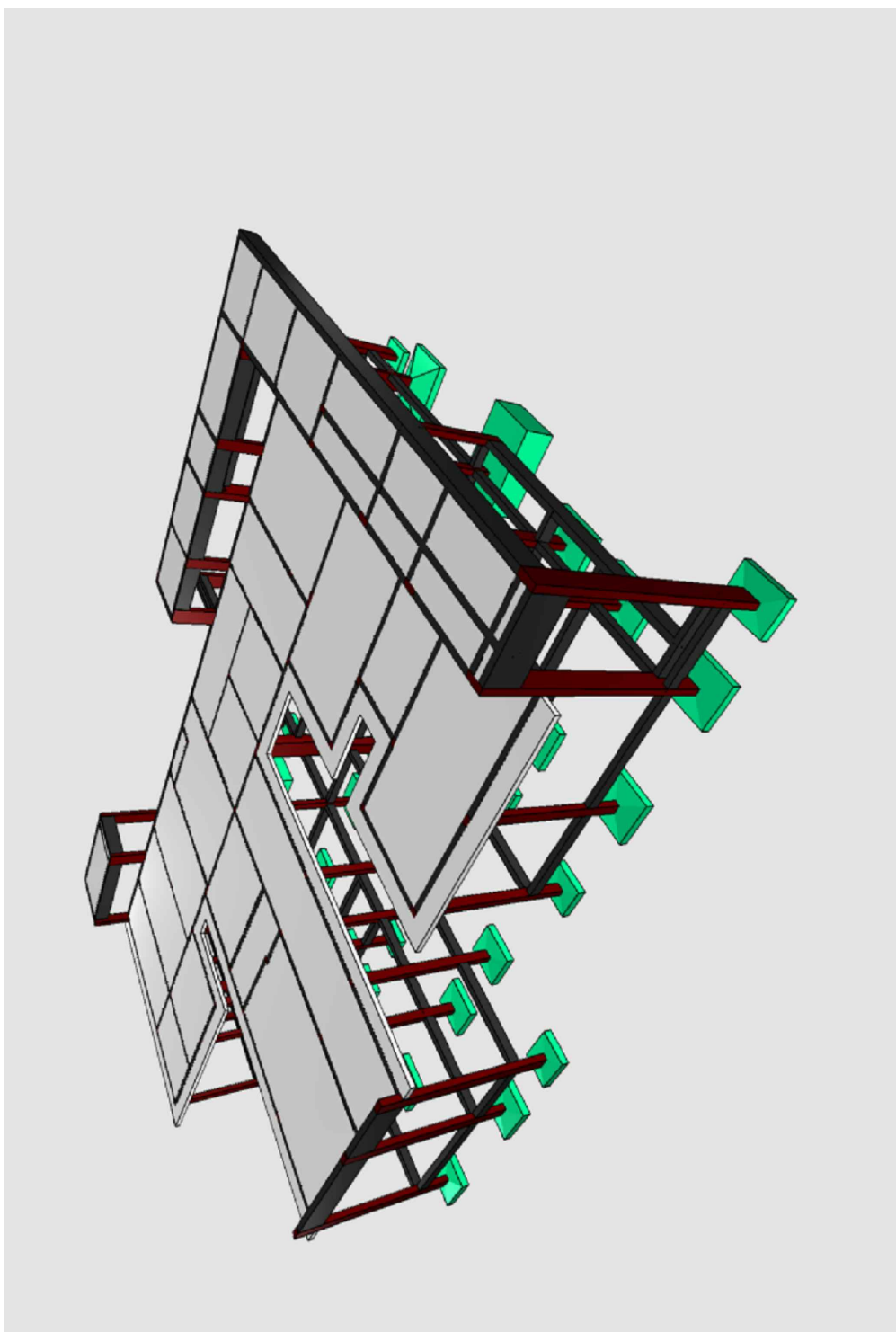
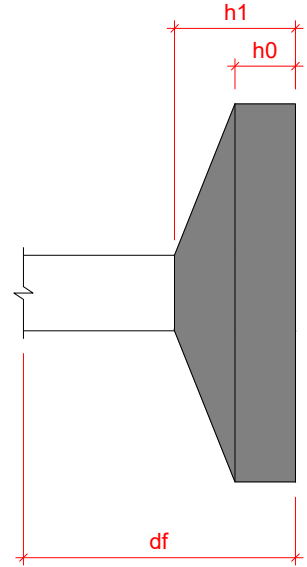
OBS: SOMENTE EXECUTAR A FUNDAÇÃO DESTE EMPREENDIMENTO APÓS O ESTUDO DO SOLO, COM NO MÍNIMO O ENSAIO DE SONDAGEM TIPO SPT E A CONCLUSÃO DE UM ENGENHEIRO CALCULISTA DE FUNDAÇÕES AUTORIZANDO SUA EXECUÇÃO. VALE RESSALTAR QUE CADA SOLO E/OU REGIÃO EXISTE UM PERFIL GEOTÉCNICO DIFERENTE, O QUE OBRIGA QUE A FUNDAÇÃO SEJA RECALCULADA PARA EVITAR FUTURAS PATOLOGIAS E PROBLEMAS CONSTRUTIVOS, ALÉM DE UMA POSSÍVEL DIFERENÇA DE CUSTO SIGNIFICATIVA.

Características do Projeto	
1 - COBRIMENTO DAS ARMADURAS - PILARES E VIGAS:	3,0 cm
2 - COBRIMENTO DAS ARMADURAS - LAJES E ESCADAS:	3,0 cm
3 - COBRIMENTO DAS ARMADURAS - FUNDAÇÃO:	4,5 cm
4- PREVER LASTRO DE CONCRETO MAGRO (5 cm) SOB AS ESTRUTURAS EM CONCRETO.	
NOTAS 1 : DURABILIDADE	
1 - CLASSE DE AGRESSIVIDADE AMBIENTAL: II	
2 - MÓDULO DE ELASTICIDADE >	35.42 GPa
3 - FATOR A/C <	0,4
4 - AÇO CA 50A E CA 60B	
5 - CONCRETO CLASSE > 30 MPa	
6 - CONSUMO DE CIMENTO > 350 Kg/m3	

5 - OS VENTOS INCIDENTES NAS FACES X (90°) E Y (0°), RESPECTIVAMENTE, NÃO OCORREM SIMULTANEAMENTE.	
NOTAS 2 : NORMAS	

LEGENDA DA PLANTA DE LOCAÇÃO	
(A)	ORIENTAÇÃO DOS EIXOS DOS PILARES
(1)	ORIENTAÇÃO DOS EIXOS DOS PILARES
NOTAS 3 : GERAIS	
1 - Dimensões em Centímetros e Níveis em metros	
2 - Conferir as disposições das armaduras antes do concretagem.	
3 - A Responsabilidade pela fiscalização da obra é do Engº resp Técnico.	
4 - Aconselhamos moldagem de corpos de prova para cada caminho betoneira.	
5 - Respeitar os prazos mínimos para retirada de formas e escoramentos.	
6 - Evitar romper concreto após endurecido, com marreta e lancheteira.	
7 - Toda e qualquer alteração no respectivo projeto, o Calculista deverá ser consultado e o mesmo deverá emitir seu parecer por escrito.	

Planta de locação



PLANTA-CHAVE DE SITUAÇÃO			
AUTORIA DO PROJETO LICITADO			
Engenheiro Civil: PAULO HENRIQUE DE LIMA			
RESPONSÁVEL pelo estabelecimento: NERSON HISSAO CHIHARA			
REGISTRO			
CREA-MG 239.515/0			
CPF: 004.949.128-80			
TÍTULO DO PROJETO			
UNIDADE BÁSICA DE SAÚDE PORTE 1			
PROPRIETÁRIO			
PREFEITURA MUNICIPAL DE COROMANDEL			
GESTÃO MUNICIPAL DE SAÚDE			
CNPJ			
18.501.149/0001-58			
RUA			
Rua Sebastião Dias Vital, S/N			
Bairro Distrito de Santa Rosa dos Dourados			
CEP 38.554-899 - Coromandel - MG			
DISCIPLINA			
ESTRUTURA			
PRONÓCIO			
01/34			
TÍTULO DO PROJETO			
PLANTA DE LOCAÇÃO			
DESCRIÇÃO DA ETAPA			
PROJETO EXECUTIVO			
NOME PRONÓCIO			
ML-UBS_LPE_ESTR-001			
REVISÃO	UNIDADE	DATA	ESCALA
01	METROS	18/01/2026	INDICADA
AUTORIA INTELECTUAL		REGISTRO	
Engenheiro Civil: KAYO HENRIQUE MOREIRA		ART/RRT MG2024232914	
DIREITOS AUTORAIS RESERVADOS CONFORME LEGISLAÇÃO NACIONAL E INTERNACIONAL			
FOLHA Nº			
103 DE 110			